

A photograph of a modern industrial factory interior. In the foreground, a large white robotic arm with black cables is mounted on a metal structure. In the background, several yellow robotic arms are visible on a production line. The scene is brightly lit, showing various pipes, cables, and structural elements of the facility.

ctp

# 您在歐洲的一站式 不動產解決方案專家

CTPark網絡為企業在歐洲設立據點提供工業與物流領域的先進解決方案，並以永續發展為前提；園區建築皆達A級建築標準，並符合BREEAM認證，吸引眾多產業領袖企業進駐。我們不僅提供基礎設施，亦完善園區配套服務、太陽能發電系統與綠色辦公環境，以提升員工福祉。園區選址具策略優勢，有助於建立在地社區連結、提升人才吸引力；特別適合希望優化供應鏈、設立電商營運中心或導入先進自動化系統的企業，協助打造更高效的物流銜接。

01

# 關鍵數據



CTPark網絡是歐洲規模最大的綜合型商務園區體系之一，並在中東歐位居第一。網絡版圖橫跨北海至黑海，於超過250個園區提供逾1,380萬平方公尺的總可出租面積，並擁有約3,600萬平方公尺的土地儲備，持續支持客戶在歐洲各地的成長與擴展。

## 關鍵數據

中東歐  
第1名

遍及  
11國

總可出租面積  
**1,380**萬平方公尺

約  
**1,000**名員工

**250+** 園區

土地儲備  
**3,600**萬平方公尺

入駐率  
**93%**

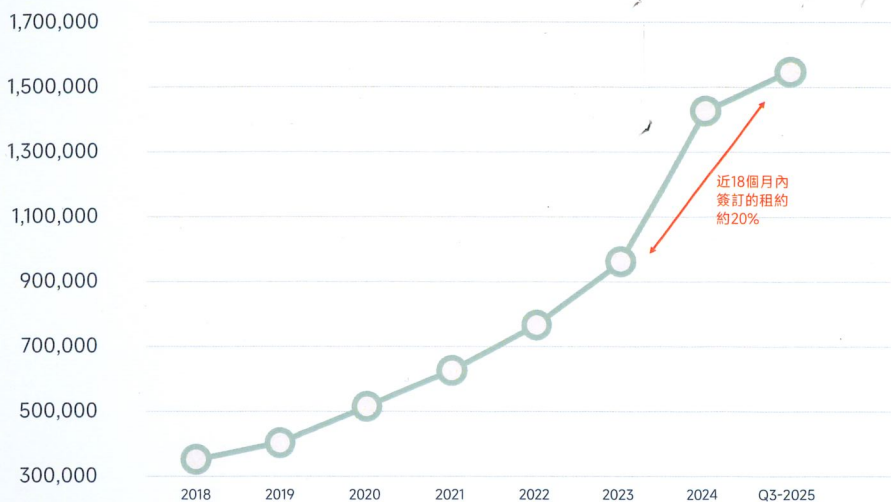
約  
**1,500** 家客戶

## 圖例

- 核心市場
- 成長市場
- 西歐市場
- 主要港口
- 主要機場

# 園區內「歐產歐銷」 亞洲租戶占比逾10%

## 亞洲租戶承租面積



# 02

## 全方位物業服務開發： 一站式服務

① 了解客戶需求



② 選址



③ 擴張



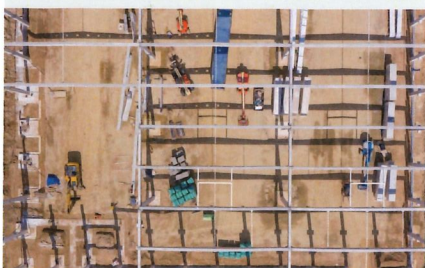
④ 樓宇升級



⑤ 物業管理



「CTP平台」是集團內部的專業不動產團隊，服務範圍涵蓋土地取得、專案執行，到客戶進駐後的長期營運支援。我們提供一站式、客製化的整合服務，協助客戶順利在歐洲落地，讓企業能專注於核心業務，減少後顧之憂。

**設計****融資****許可申請與審核****裝修****施工**

## 華碩

ASUS

華碩是捷克奧斯特拉瓦CTP園區的重要進駐企業，主要從事電腦及電子設備的生產與組裝。選擇落腳奧斯特拉瓦，使華碩得以受惠於中歐地區完善的交通連結，確保供應鏈與配送作業順暢運行。此外，當地亦具備高素質的專業人才與先進的工業設施，有助於提升營運效率並支持企業長期成長。



產業: 高科技

面積: 3,300平方公尺

所在園區: ● 捷克奧斯特拉瓦CTP園區

## 英業達

Inventec

英業達於2006年進駐布爾諾，與CTP展開合作，初期承租13,300平方公尺空間。此後，CTP持續依英業達的營運需求，提供多次彈性擴充與搬遷調整方案。迄今，英業達已擁有53,000平方公尺的辦公與生產空間，並規劃進一步擴建。



產業: 高科技

面積: 53,000平方公尺

所在園區: ● 捷克布盧奇納CTP園區

## 廣達電腦



作為全球布局策略的一環，廣達電腦向CTP承租位於德國于利希CTP園區的新設施，租期15年。CTP投入4,500萬歐元用於本案開發建置。雙方合作於2024年4月正式確立，目前CTP正為廣達電腦打造一座超現代化的客製化設施。新廠完工後，預計將創造500個就業機會。

產業：高科技

面積：22,500平方公尺

所在園區：● 德國于利希CTP園區



## 緯創資通



緯創資通是一家面向全球資料中心的大型伺服器硬體製造商，於2007年入駐捷克布爾諾CTP園區展開營運。隨著業務快速成長，緯創於2011年遷入由CTP提供的更大規模設施，以因應持續攀升的市場需求。

產業：高科技

面積：55,000平方公尺

所在園區：● 捷克布爾諾CTP園區



## DHL (敦豪)



DHL與CTP合作已逾二十年。迄今，雙方合作版圖涵蓋奧地利、捷克、德國、匈牙利與羅馬尼亞五國，共計15處營運地點。各營運地點各具區域優勢，CTP也持續以一致且高標準的工業不動產解決方案，支持DHL的營運需求。CTP很榮幸能與DHL建立橫跨全歐的合作夥伴關係。尤其值得一提的是，2024年我們在捷克波霍熱利采CTP園區支持DHL啟動了碳中和營運。

產業：物流

面積：174,000平方公尺

所在園區：  15處營運點



## 日立


**HITACHI**  
Inspire the Next

 Hitachi Energy

日立能源與CTP的合作始於2014年，當時公司承租了一座15,000平方公尺的設施。CTP現正投資5,700萬歐元，於布爾諾CTP園區為日立能源打造一座客製化設施，規模達50,000平方公尺。新設施將導入多項先進製造技術，包括採用高可靠度摩擦攪拌焊接的尖端焊接車間、獨具特色的機器人化粉體塗裝產線，以及現代化服務中心。

產業：製造業

面積：73,700平方公尺

所在園區：  捷克布爾諾CTP園區



## 霍尼韋爾

# Honeywell

霍尼韋爾總部位於美國，在捷克的營運成果亮眼。捷克高素質的人才資源、具競爭力的營運成本、友善的商業環境，以及優越的區位條件，都是促成其在當地持續發展的重要因素。布爾諾更設有霍尼韋爾在美國以外規模名列前茅的科學研究團隊。

產業：製造業

面積：64,400平方公尺

所在園區：● 捷克赫盧博奇基CTP園區、  
捷克布爾諾CTP園區



## 博世

作為全球領先的技術與服務供應商，博世目前在捷克博爾CTP園區、塞爾維亞貝爾格勒西部CTP園區、德國奧伯丁CTP園區以及德國巴特薩爾茨代特富特CTP園區設有四處營運點。CTP提供符合其需求的辦公與生產空間，並保留彈性擴充的可能，以因應業務成長與產能調整。

產業：製造業

面積：42,000平方公尺

所在園區：● 4處營運點









## 快速進入市場

**自建：**  
土地取得、許可審查、建置  
——流程繁複、耗時較長

**租賃：**  
現有空間可立即進駐  
並可依需求客製化  
——一切就緒，助您高效啟動



## 專業實力保障

**自建：**  
需協調眾多利害關係人  
(如選址團隊、地方政府、  
施工團隊等)

**租賃：**  
我們全程管理各環節  
憑藉在地資源與專業經驗  
協助您安心落地



## 資金

### 自建:

需投入大量前期資金  
資金長期占用於土地與廠房

### 租賃:

降低資本支出  
讓您把資金投入核心業務



## 風險與營運彈性

### 自建:

一旦建成即固定於特定據點，  
除非出售，否則難以調整選址

### 租賃:

可依營運需求彈性擴張或搬  
遷，我們提供全程支援

CTP精心打造五種客製化空間產品，涵蓋不同規模與功能配置，支援多元業態與各類企業營運需求。

五種空間產品



ctBox > 450平方公尺

為在地企業與新創團隊提供「三合一」方案，整合展示、辦公與倉儲空間。



進駐企業：  
Amtech  
Vekra Windows  
AkzoNobel（阿克蘇諾貝爾）



ctFlex > 1,000平方公尺

適合中小型企業的彈性空間，可依需求調整並支援擴充，內建辦公與倉儲空間。



進駐企業：  
Acer（宏碁）  
MAPO Medical  
Safran



ctSpace > 3,000平方公尺

適用於大型物流營運、配送中心或供應鏈樞紐。



進駐企業：  
DHL (敦豪)  
DB Schenker (德迅)  
DSV (立天行)



ctFit > 5,000平方公尺

依企業特殊需求量身打造，適用於冷鏈倉儲、高科技製造與測試中心等場景。



進駐企業：  
Honeywell (霍尼韋爾)  
Brembo (布雷博)  
Thermo Fisher  
Scientific (賽默飛世爾)



ctLab > 185平方公尺

具成本效益的空間方案，適合服務中心、軟體/設備設計、研發與內勤作業。



進駐企業：  
IBM (國際商業機器公司)  
Schlaffer  
AeskuLab

# 聯絡我們

## 物業搜尋:



掃描此QR Code,  
查看CTPark網絡內  
可供租賃的物業及其所在位置。

## 聯絡我們:



CTP Europe

Paul Betts  
商務發展董事總經理  
歐洲  
paul.betts@ctp.eu



CTP Asia

張志強 (CK)  
CTP越南總監  
亞洲  
ck.chong@ctp.eu



李方穎 (Chloe Li)  
大中華區負責人  
歐洲  
chloe.li@ctp.eu



鄭洪影 (Maria Zheng)  
大中華市場聯絡人  
亞洲  
maria.hongying.ext@ctp.eu

## 追蹤我們:



LinkedIn



ctp.eu

by  
CTP.